

JBL ワイヤレスオンイヤーヘッドホン

# T450BT

- 最大約11時間のワイヤレス音楽再生
- イヤカップ部に通話、曲の操作が可能なリモコンを搭載
- オーディオメーカーJBLの高品位サウンド

## 【主な仕様】

タイプ	密閉ダイナミック型 (オンイヤー) Bluetooth ワイヤレス
ユニット	32mm
周波数特性	20Hz-20kHz
感度	102dB/mW
インピーダンス	32 Ω
重量 (本体のみ)	約 155g
付属品	充電用ケーブル
Bluetoothバージョン	V4.0
Bluetooth伝送範囲	Class 2 (通信距離 10m、障害物がない場合)
対応プロファイル	A2DP v1.2、AVRCP v1.4、 HFP v1.5、HSP v1.2
電池	充電：約 3 時間 音楽再生：最大約 11 時間

## 製品のお問い合わせ先 HARMAN Owners' Club

### ハーマンインターナショナル株式会社

TEL : 0570-550-465  
(ナビダイヤル)

<http://jbl.harman-japan.co.jp/support/>

メールでのお問い合わせは、上記 URL よりお問い合わせフォームをご利用ください。  
受付時間：土日・祝日・年末年始を除く、  
平日9:30~17:30

HARMAN Owners' Club (ハーマンオーナーズクラブ)は、ハーマンインターナショナル取り扱い製品ご愛用者のための会員プログラムです。会員様に向けたさまざまな特典やサービスをお届けします。

<https://www.harman-ownersclub.jp>

このアドレスからアクセスしてください。  
携帯電話(フィーチャーホン)からはご登録できませんのでご注意ください。

保証規定は製品同梱の「Warranty Card (多言語対応)」内の日本語版「品質保証書」をご確認ください。  
日本国内でアフターサポートや修理をご依頼の際は、保証期間の有無に関わらず、品質保証書及び日本国内でご購入いただいたことが確認できるお買い上げ店のレシートや領収書をご提示ください。

JBLはアメリカ合衆国およびその他の国で登録されているHARMAN International Industries, Incorporatedの登録商標です。"Hear the truth"のロゴマークは、HARMAN International Industries, Incorporatedの登録商標です。Bluetoothは、米国Bluetooth SIG, Inc.の登録商標です。  
製品の外観、仕様は予告無く変更する場合がございます。

紙 ケース本体  
台紙

インナーパッキン : PE

© 2017 Harman International Industries. 無断複写及び転写を禁じます。

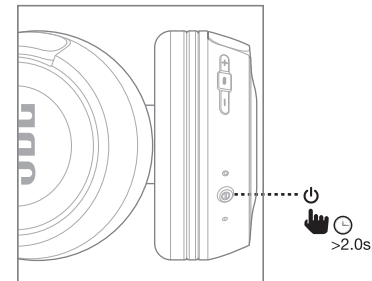
## 【基本操作】

### ペアリング方法

右イヤカップ部の丸い電源ボタンをインジケーターが青く点滅するまで長押しすると、ペアリングモードになります。

お手持ちのBluetoothデバイスで「JBL T450BT」を選んでください。

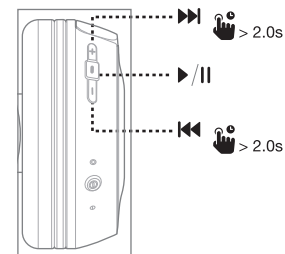
※ 電源オフは、丸い電源ボタンを青いインジケーターが消えるまで長押しします。



### 操作方法

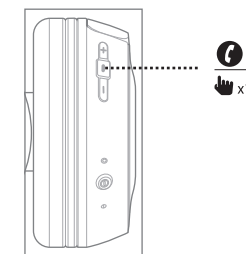
+ ボタンの長押しで曲のスキップ、  
- ボタンの長押しで曲頭戻り

※ 音量調整は+と-のボタンを短く押しながら行ってください。



電話の着信中、真ん中のボタンを押すと応答できます。

電話を切るときは、再び真ん中のボタンを押してください。



### 充電方法

充電は右イヤカップの上部の接続部分に付属の充電ケーブルを差し込んでください。

